



# คู่มือการปฏิบัติงาน เรื่อง ขั้นตอนการจัดซื้อจัดจ้าง

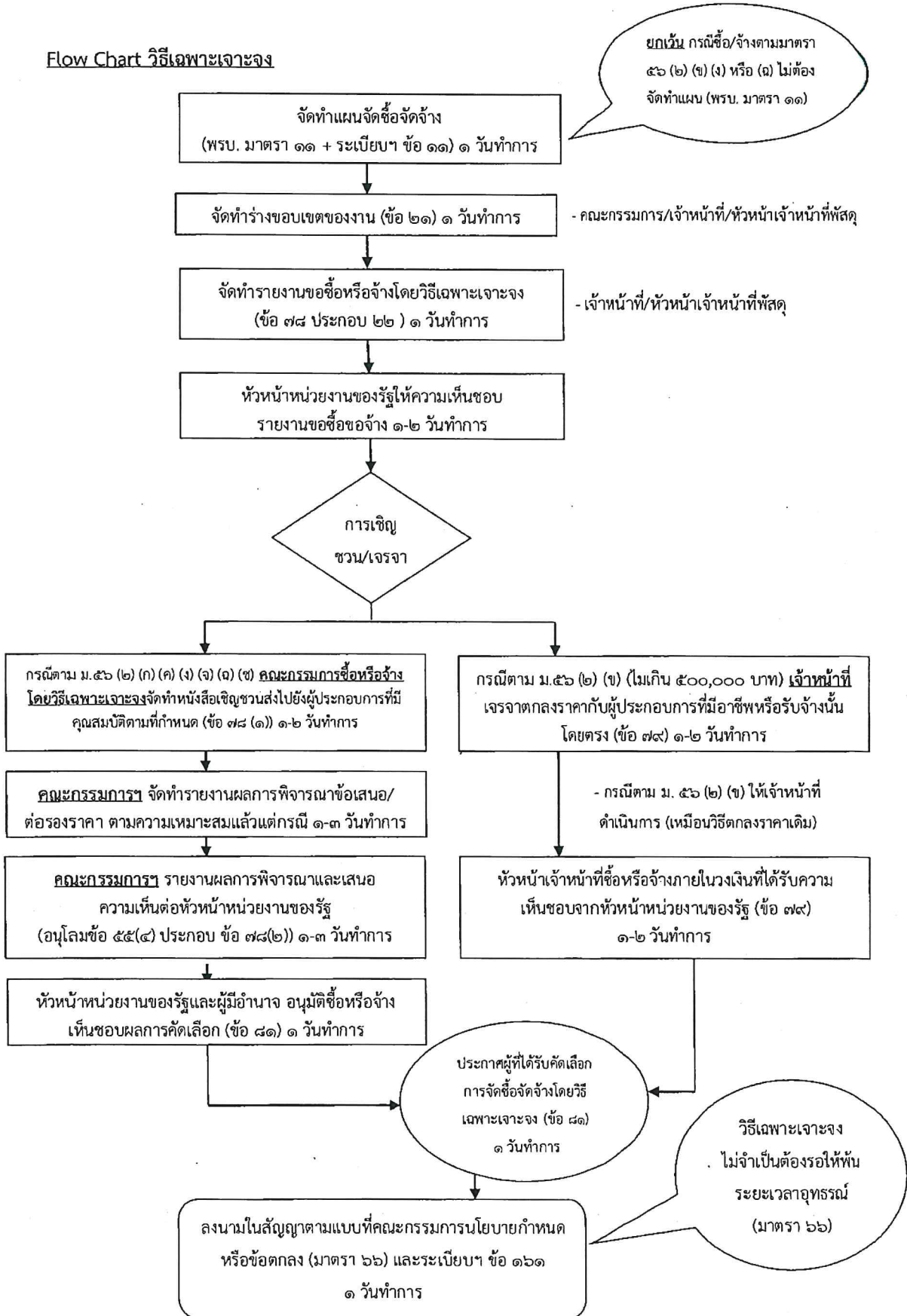
ภารกิจงาน จัดซื้อจัดจ้าง

ผู้รับผิดชอบ/ สิบเอกหญิง รัตน์ธำภัทร หัสชู      เจ้าพนักงานพัสดุ

ผู้จัดทำ      สิบโท พลวรรธน์ นาคะศิริ      นิติกรชำนาญการ

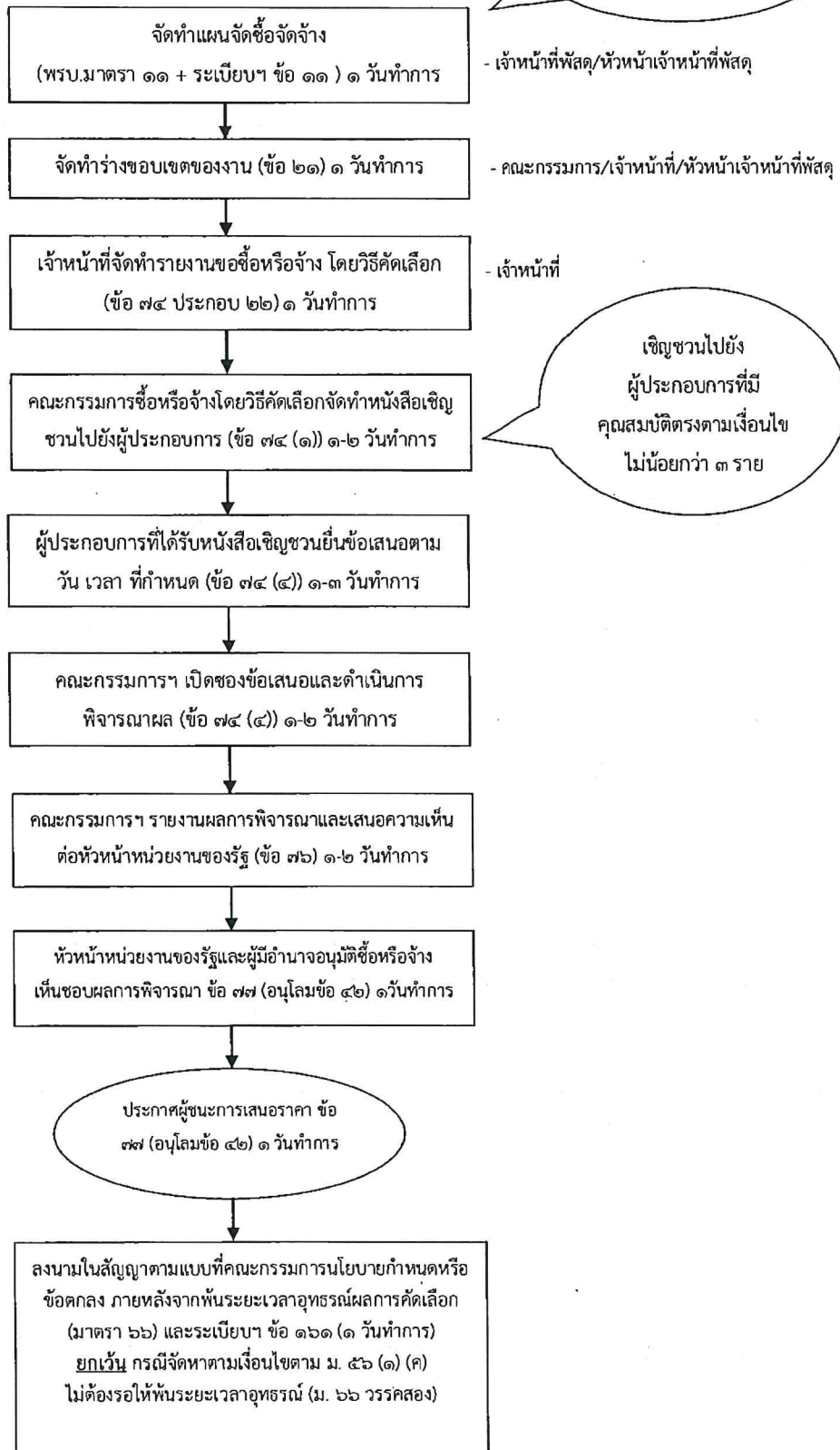
## วิธีการขั้นตอนการปฏิบัติงานและระยะเวลาการปฏิบัติงานแต่ละขั้นตอน

### Flow Chart วิธีเฉพาะเจาะจง



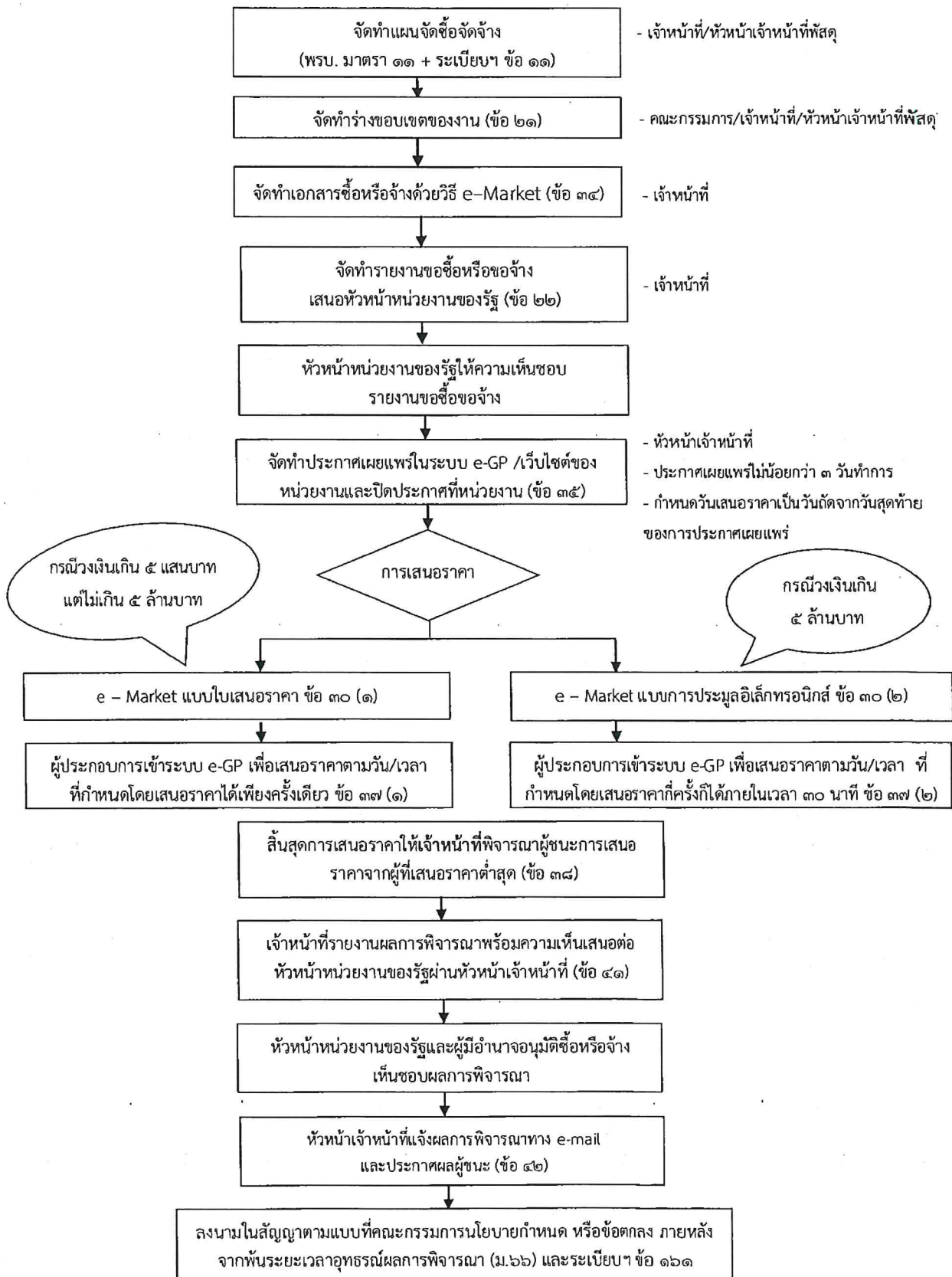
## วิธีการขั้นตอนการปฏิบัติงานและระยะเวลาการปฏิบัติงานแต่ละขั้นตอน

### Flow Chart วิธีคัดเลือก



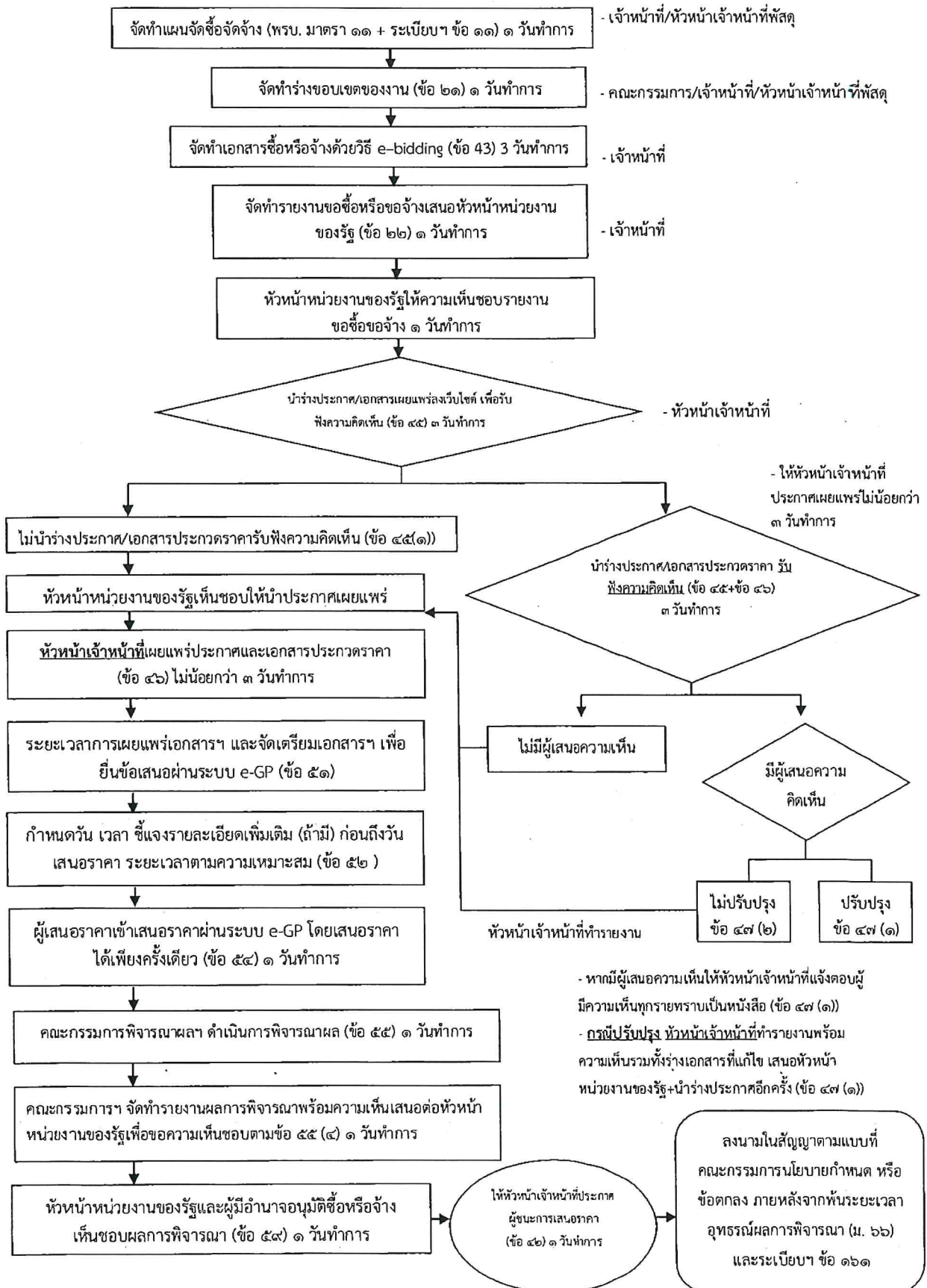
วิธีการขั้นตอนการปฏิบัติงานและระยะเวลาการปฏิบัติงานแต่ละขั้นตอน

Flow Chart e - Market



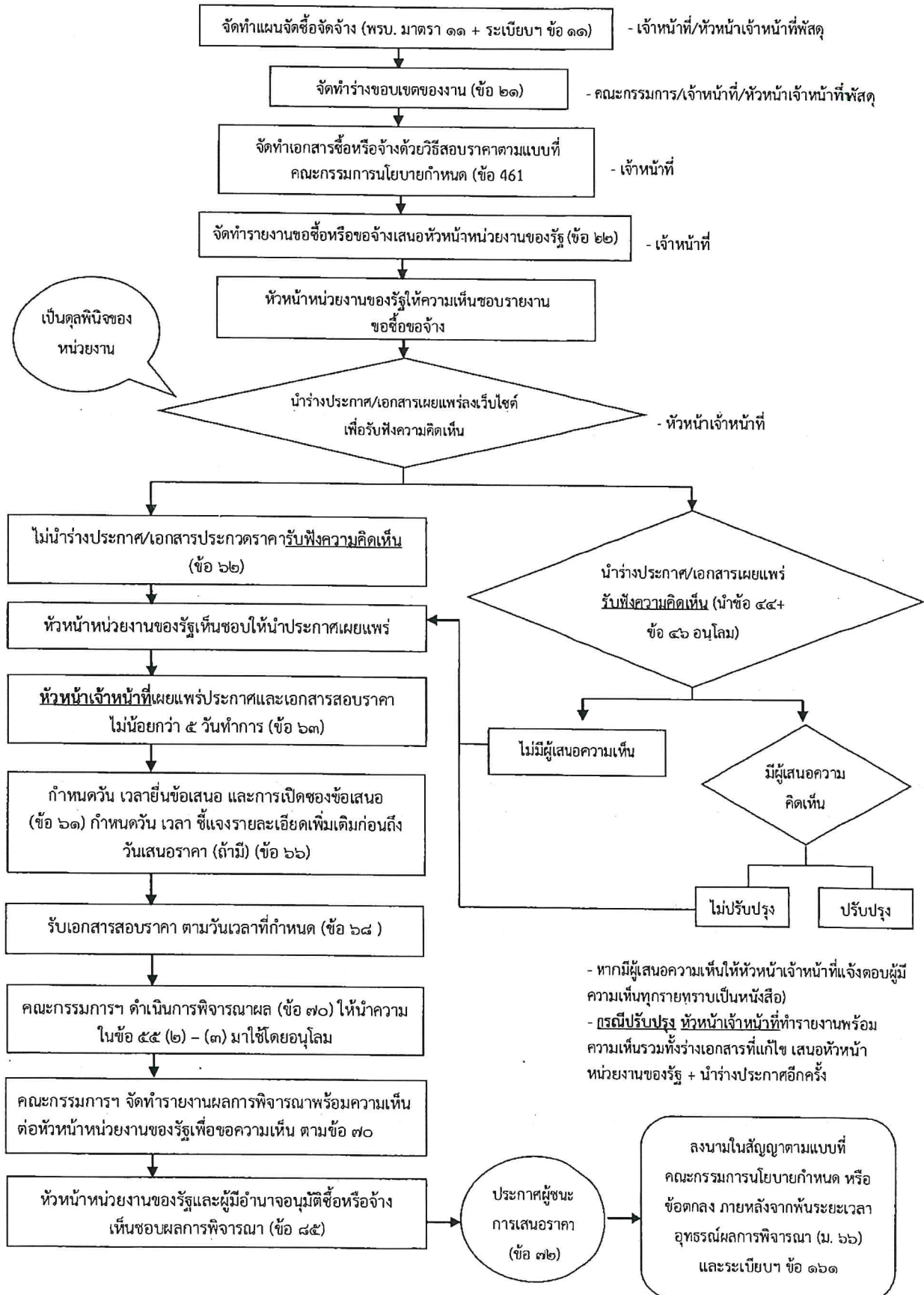
## วิธีการขั้นตอนการปฏิบัติงานและระยะเวลาการปฏิบัติงานแต่ละขั้นตอน

### Flow Chart e-bidding



## วิธีการขั้นตอนการปฏิบัติงานและระยะเวลาการปฏิบัติงานแต่ละขั้นตอน

**Flow Chart วิธีสอบราคา**



**บทที่ ๑**  
**ความรู้ทั่วไป**  
**เกี่ยวกับการจัดซื้อจัดจ้างและการบริหารพัสดุภาครัฐ**

**๑. กฎหมายและระเบียบที่เกี่ยวข้อง**

- ๑.๑ พระราชบัญญัติการจัดซื้อจัดจ้างและการบริหารพัสดุภาครัฐ พ.ศ. ๒๕๖๐
- ๑.๒ กฎกระทรวงตามพระราชบัญญัติการจัดซื้อจัดจ้างและการบริหารพัสดุภาครัฐ พ.ศ. ๒๕๖๐
- ๑.๓ ระเบียบกระทรวงการคลังว่าด้วยการจัดซื้อจัดจ้างและการบริหารพัสดุภาครัฐ พ.ศ. ๒๕๖๐
- ๑.๔ ประกาศ

(ภาคผนวก)

**๒. สรุปสาระสำคัญของพระราชบัญญัติการจัดซื้อจัดจ้างและการบริหารพัสดุภาครัฐ พ.ศ. ๒๕๖๐**

แบ่งออกเป็น ๑๕ หมวด จำนวน ๑๓๒ มาตรา ดังนี้

มาตรา ๑-๕ บทนิยาม

มาตรา ๖-๑๕ หมวด ๑ บททั่วไป

มาตรา ๑๖-๑๙ หมวด ๒ การมีส่วนร่วมของภาคประชาชนและผู้ประกอบการในการป้องกันการทุจริต

มาตรา ๒๐-๔๕ หมวด ๓ คณะกรรมการ

ส่วนที่ ๑ คณะกรรมการนโยบายการจัดซื้อจัดจ้างและการบริหารพัสดุภาครัฐ

ส่วนที่ ๒ คณะกรรมการวินิจฉัยปัญหาการจัดซื้อจัดจ้างและการบริหารพัสดุภาครัฐ

ส่วนที่ ๓ คณะกรรมการราคากลางและขึ้นทะเบียนผู้ประกอบการ

ส่วนที่ ๔ คณะกรรมการความร่วมมือป้องกันการทุจริต

ส่วนที่ ๕ คณะกรรมการพิจารณาอุทธรณ์และข้อร้องเรียน

มาตรา ๔๖-๕๐ หมวด ๔ องค์กรสนับสนุนดูแลการจัดซื้อจัดจ้างและการบริหารพัสดุภาครัฐ

มาตรา ๕๑-๕๓ หมวด ๕ การขึ้นทะเบียนผู้ประกอบการ

มาตรา ๕๔-๖๘ หมวด ๖ วิธีการจัดซื้อจัดจ้าง

มาตรา ๖๙-๗๘ หมวด ๗ วิธีการจ้างที่ปรึกษา

มาตรา ๗๙-๙๒ หมวด ๘ วิธีการจ้างออกแบบและควบคุมงาน

มาตรา ๙๓-๙๙ หมวด ๙ การทำสัญญา

มาตรา ๑๐๐-๑๐๕ หมวด ๑๐ การบริหารสัญญาและการตรวจรับพัสดุ

มาตรา ๑๐๖-๑๐๘ หมวด ๑๑ การประเมินผลการปฏิบัติงานของผู้ประกอบการ

มาตรา ๑๐๙-๑๑๑ หมวด ๑๒ การทำงานและการเพิกถอนการเป็นผู้ทำงาน

มาตรา ๑๑๒-๑๑๓ หมวด ๑๓ การบริหารพัสดุ

มาตรา ๑๑๔-๑๑๙ หมวด ๑๔ การอุทธรณ์

มาตรา ๑๒๐-๑๒๑ หมวด ๑๕ บทกำหนดโทษ

มาตรา ๑๒๒-๑๓๒ บทเฉพาะกาล