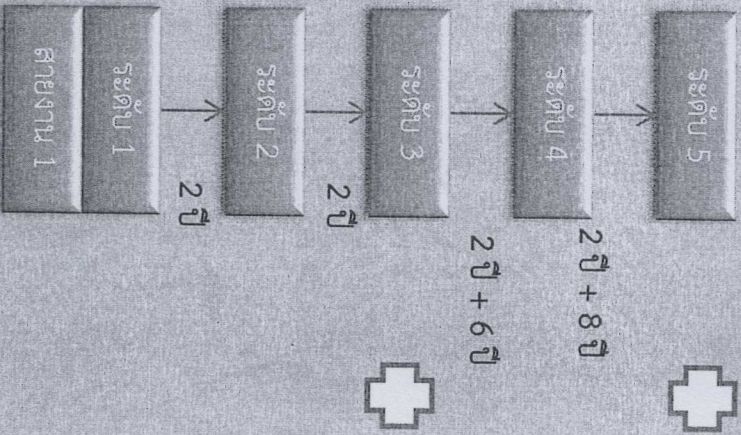
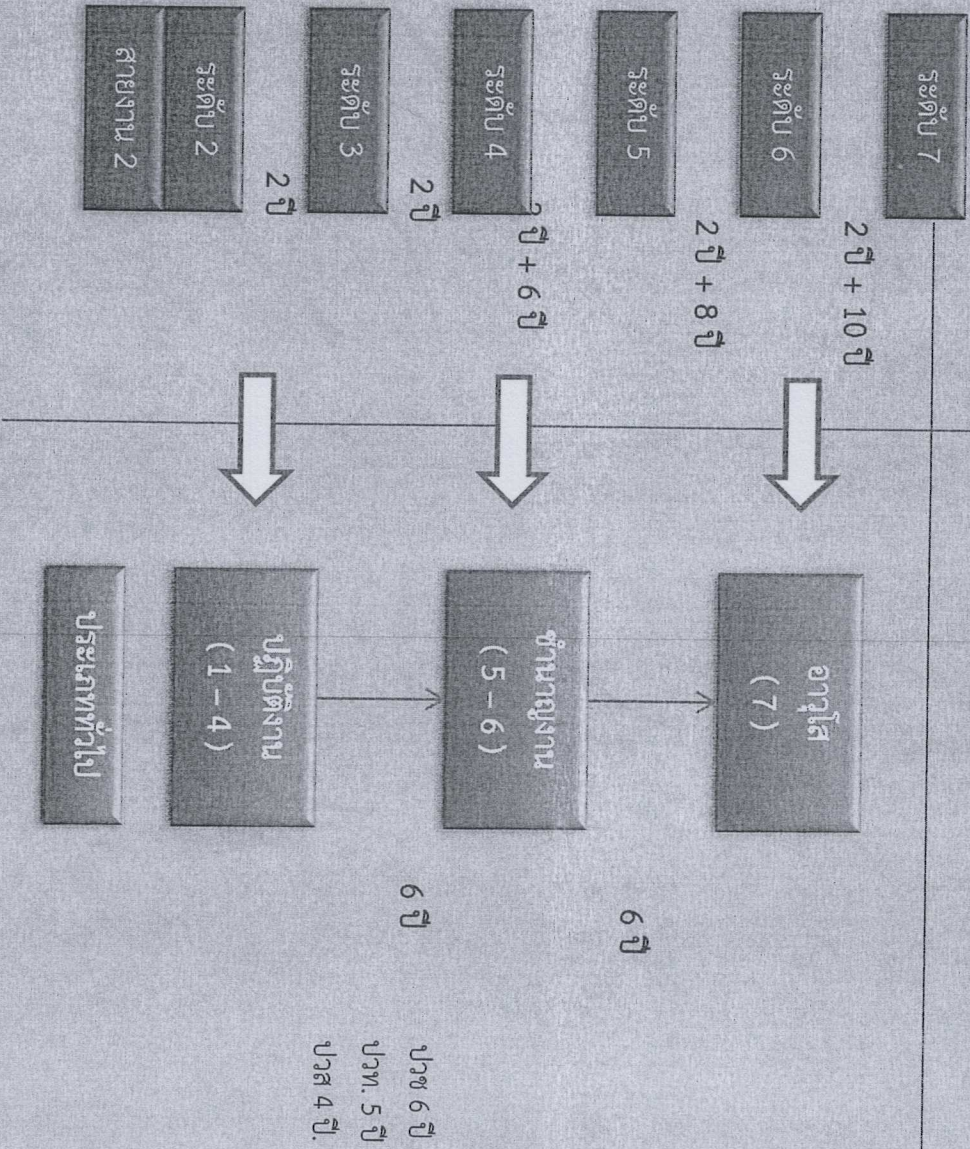


เปรียบเทียบเส้นทางความก้าวหน้า ประเภททั่วไป (สายงาน 1/2)

ระบบปัจจุบัน

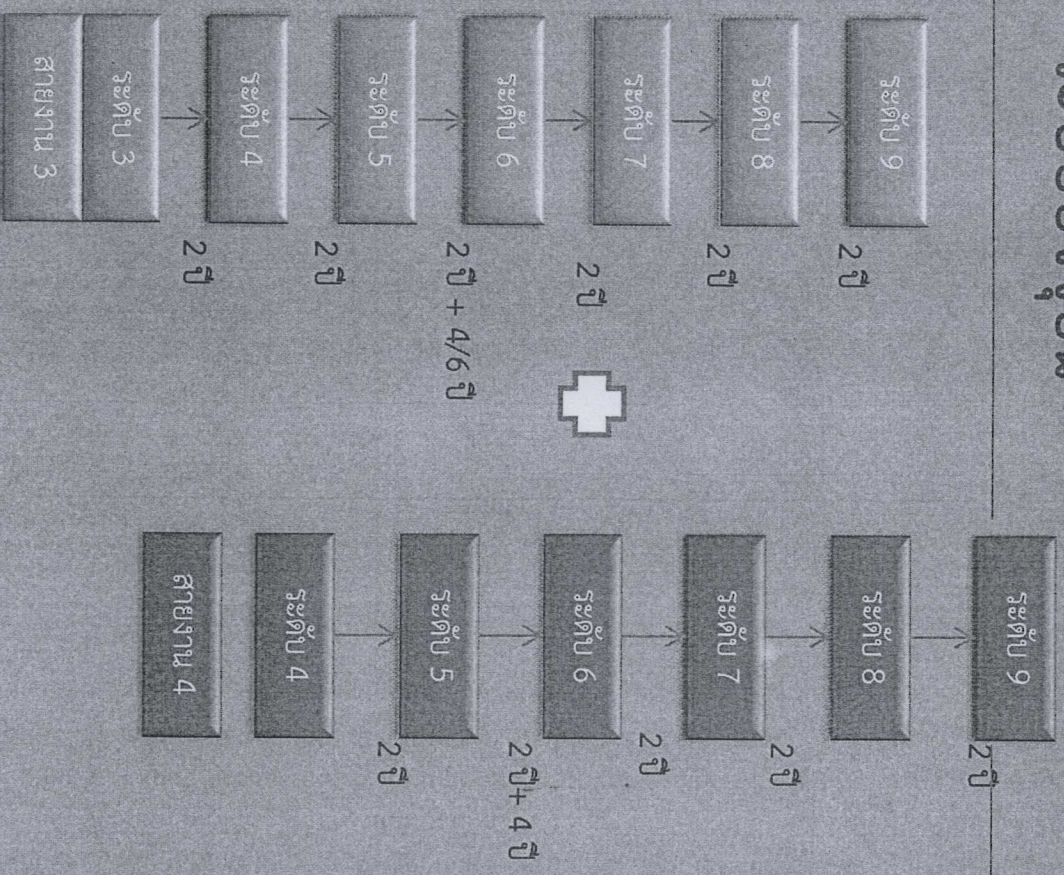


ระบบแห่ง

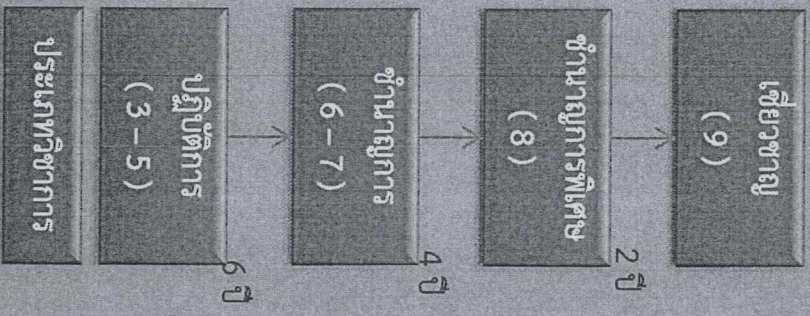
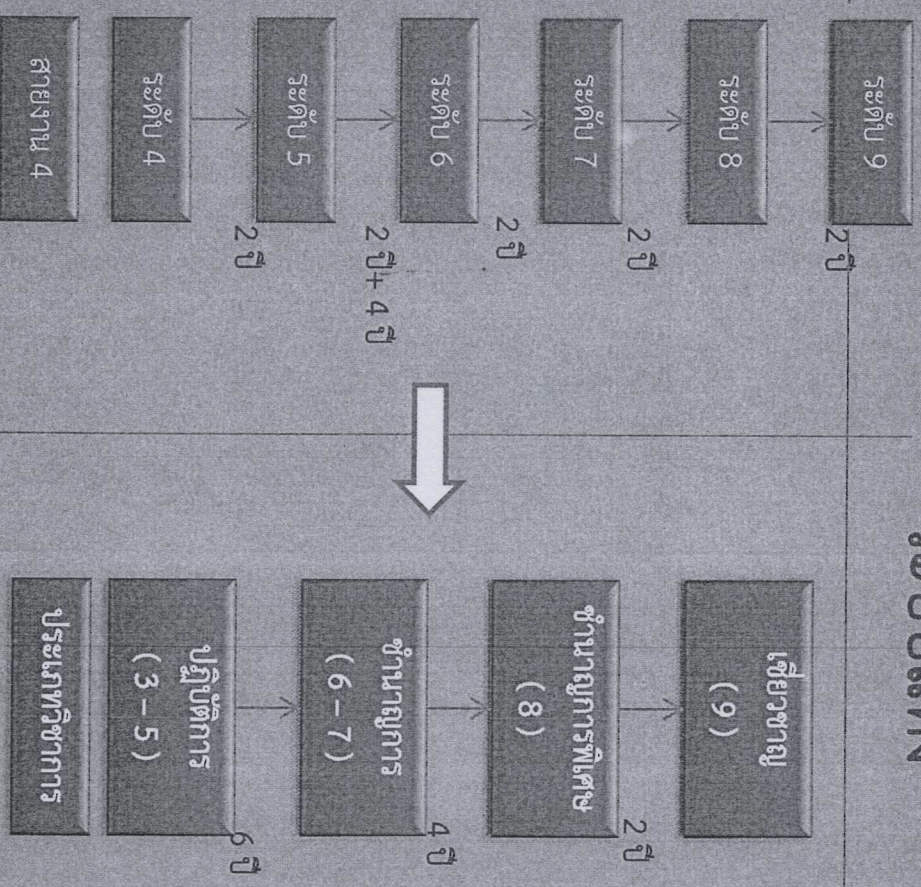


เปรียบเทียบเส้นทางความก้าวหน้า ประเภทวิชาการ (สายงาน 3/4)

ระบบปัจจุบัน



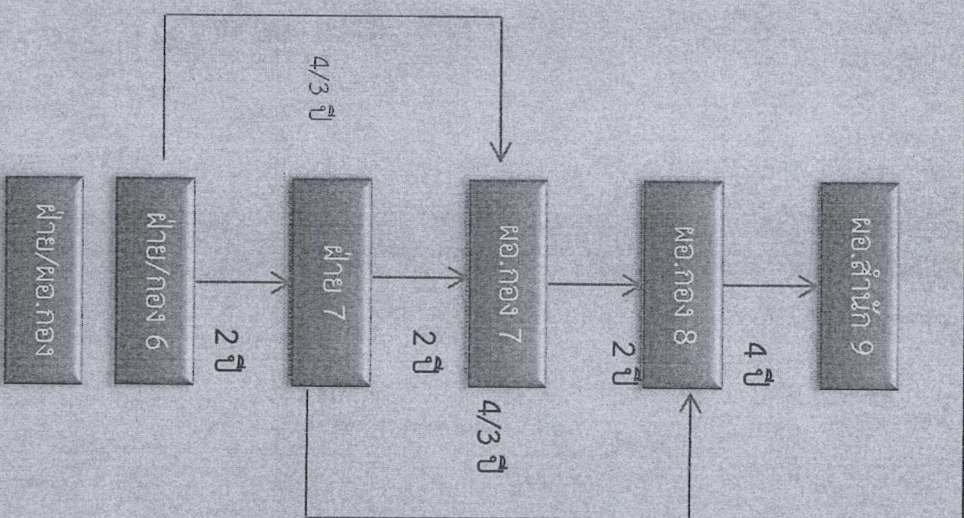
ระบบแห่ง



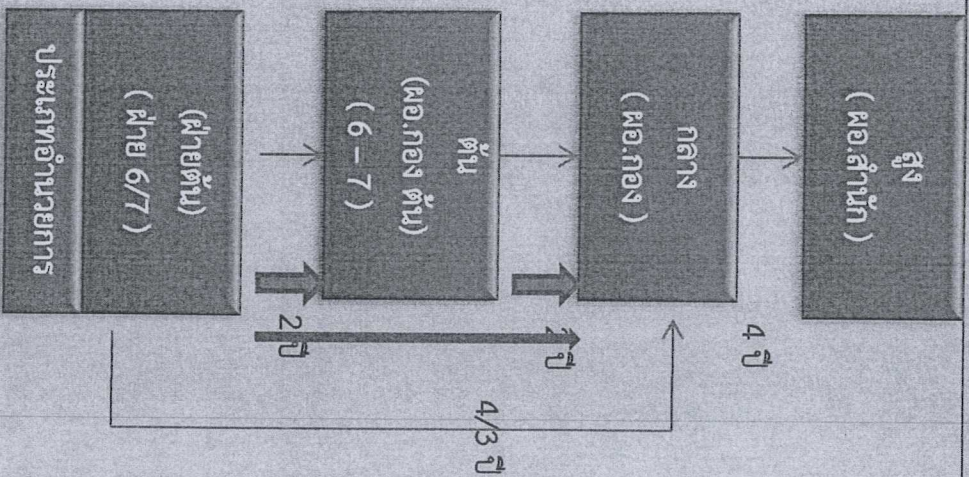
ป.ตรี 6/ป.โท 4

เปรียบเทียบเส้นทางความก้าวหน้า ประเภทอำนาจการท้องถิ่น (ฝ่าย/ผอ)

ระบบปัจจุบัน



ระบบแห่ง



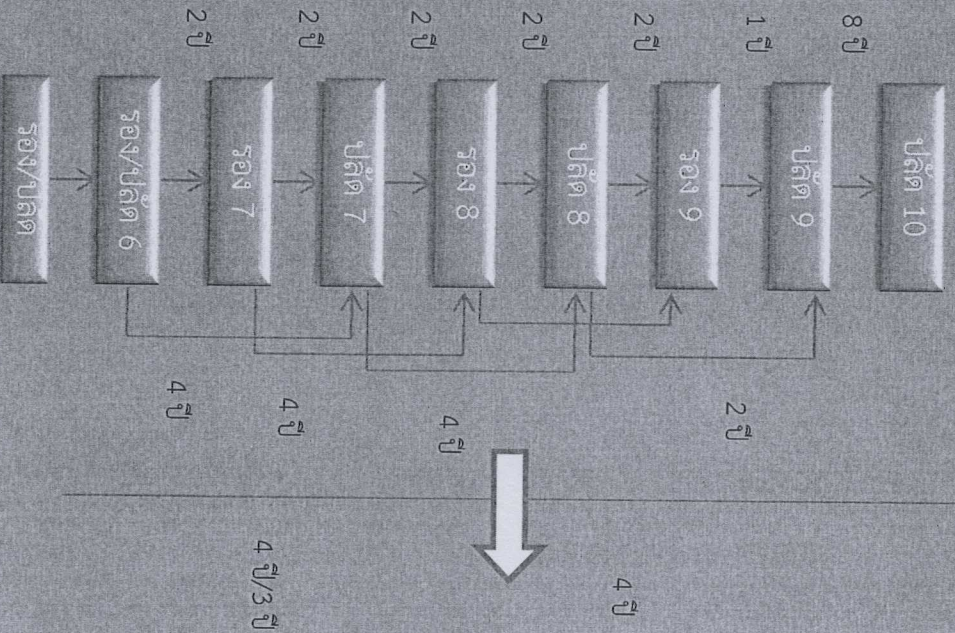
บทเฉพาะกาล
 ผอ.ต้น (6/7) ขึ้น ผอ.กลาง
 (กอง 7 + กองต้น = 2 ปี)
 (กอง 6 + กองต้น = 6 ปี)

บทเฉพาะกาล
 ฝ่ายต้น (6/7) ขึ้น ผอ.
 กลาง ฝ่าย 7/2 ปี
 ฝ่าย 6/4 ปี
 (ฝ่าย 7 + ฝ่ายต้น = 4 ปี)
 (ฝ่าย 6 + ฝ่ายต้น = 6 ปี)

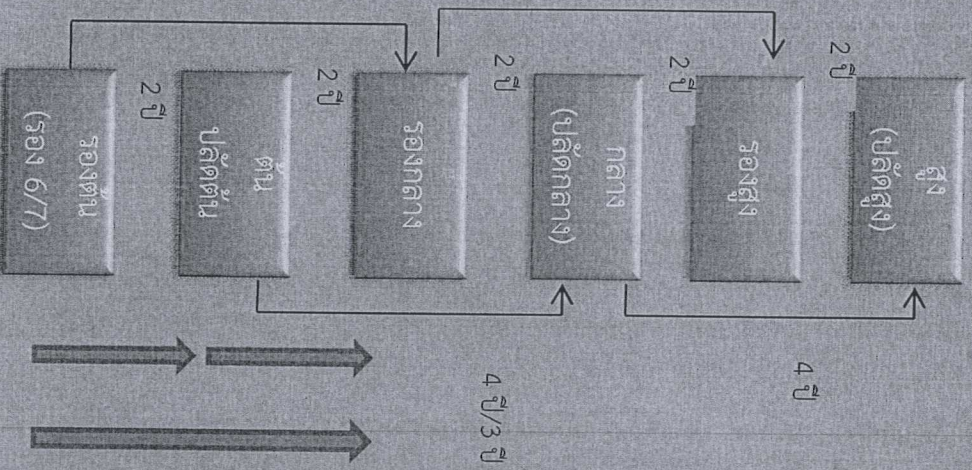
บทเฉพาะกาล
 ฝ่ายต้น (6/7) ขึ้น ผอ.
 ต่ำ
 (ฝ่าย 7 + ฝ่ายต้น = 2 ปี)
 (ฝ่าย 6 + ฝ่ายต้น = 4 ปี)

เปรียบเทียบเส้นทางความก้าวหน้า ประเภทบริหารท้องถิ่น (รอง/ปลัด)

ระบบปัจจุบัน

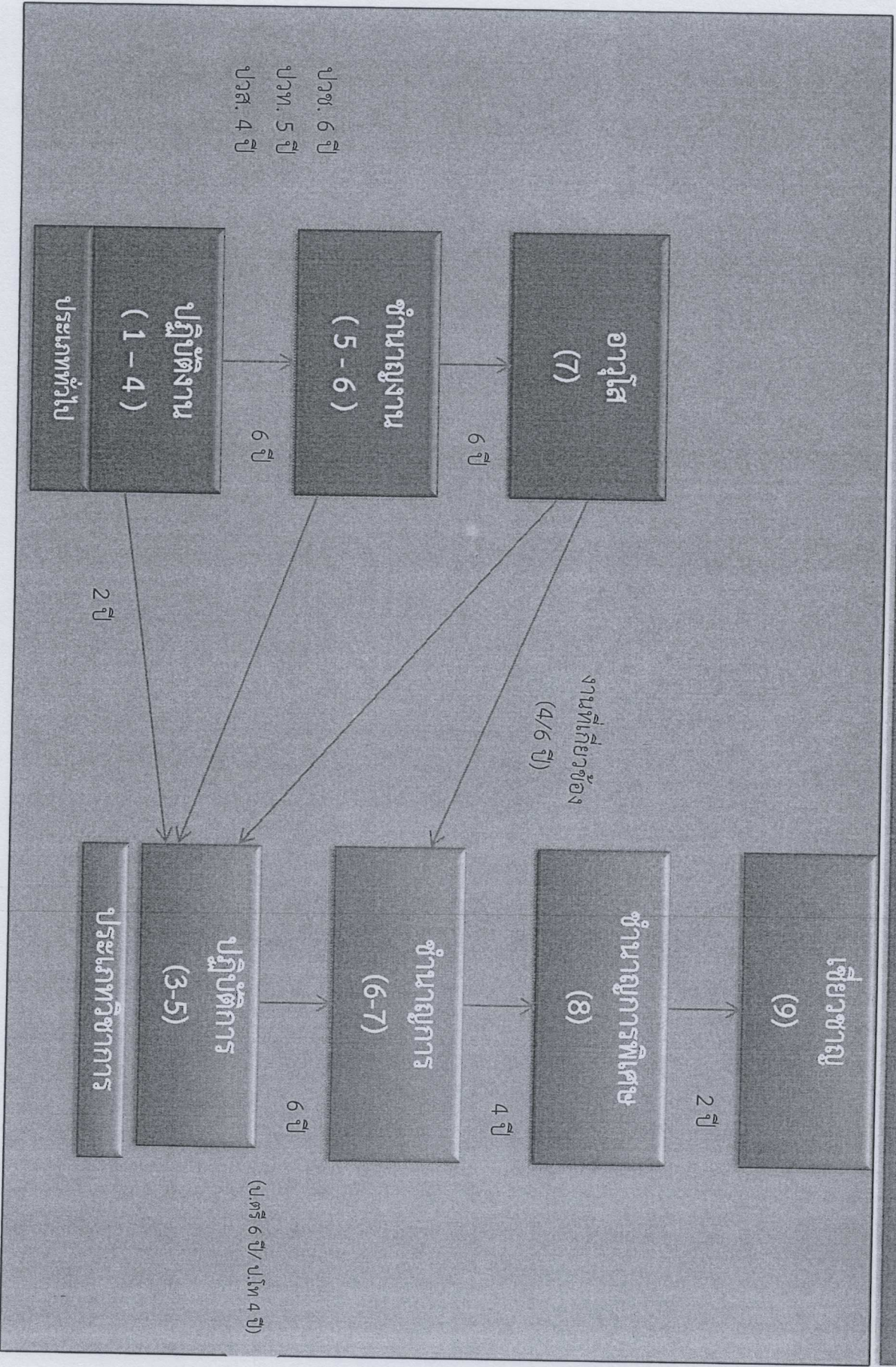


ระบบแห่ง

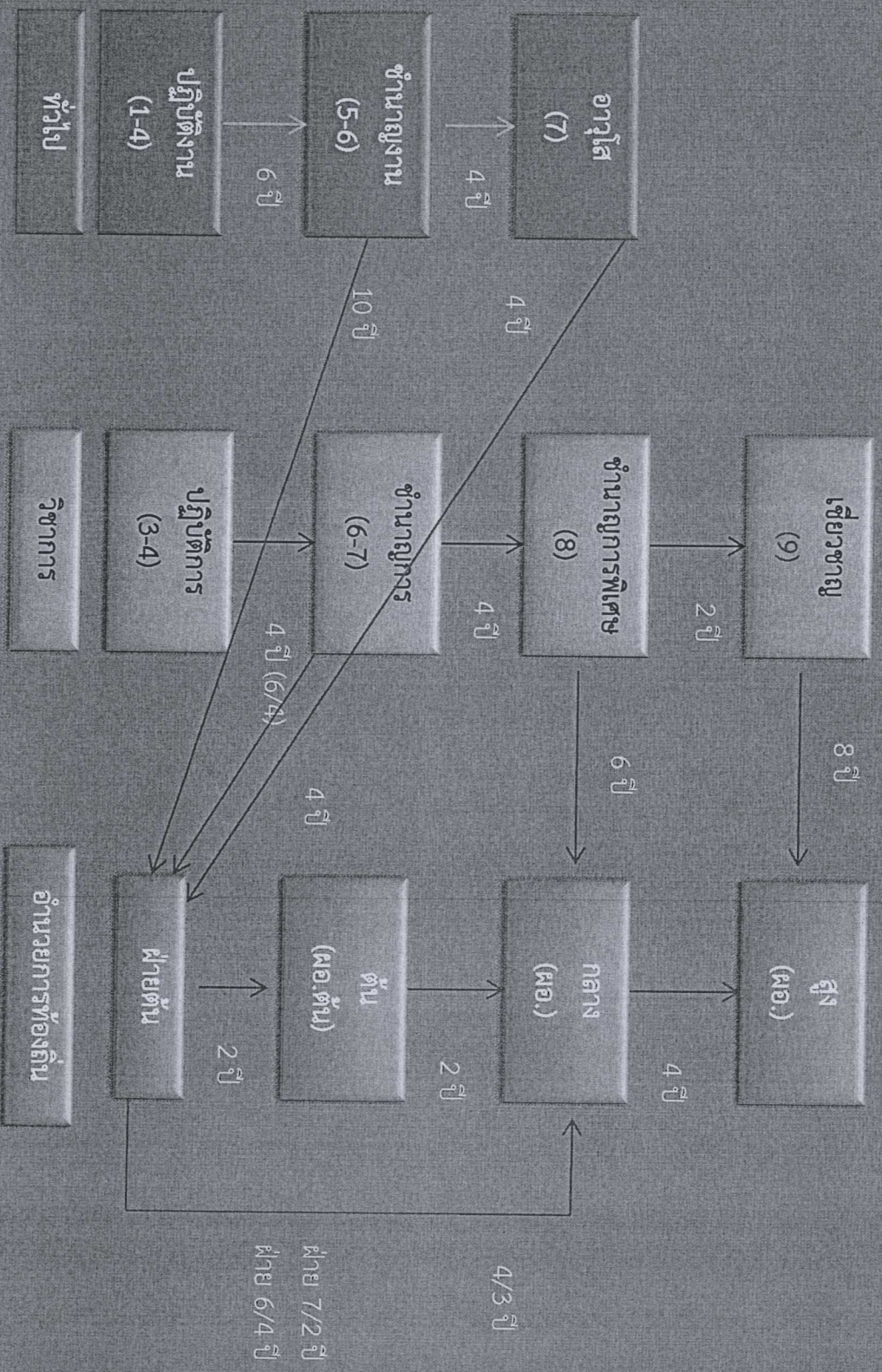


- บทเฉพาะกาล
ปลัด (6/7) ขึ้น รอง 4 ปี
- กลาง
(ปลัด 7 + ปลัดต้น = 2 ปี)
(ปลัด 6 + ปลัดต้น = 6 ปี)
บทเฉพาะกาล
รอง (6/7) ขึ้น รอง 4 ปี/3 ปี
- กลาง
(รอง 7 + รองต้น = 4 ปี)
(รอง 6 + รองต้น = 6 ปี)
บทเฉพาะกาล
รอง (6/7) ขึ้น ปลัดต้น 2 ปี
- (รอง 7 + รองต้น = 2 ปี)
(รอง 6 + รองต้น = 4 ปี)

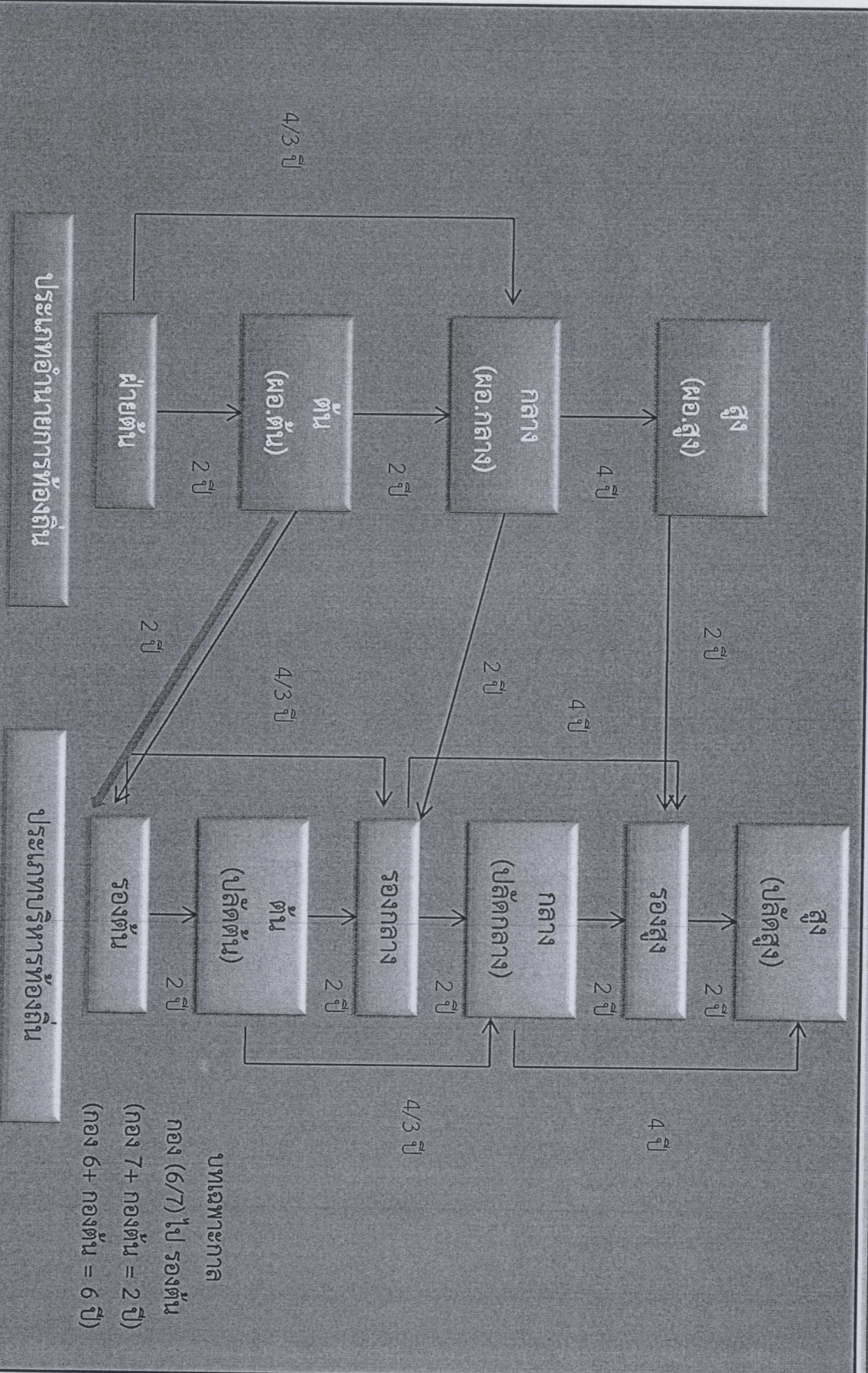
การเปลี่ยนตำแหน่งจาก ประเภททั่วไป เป็น ประเภทวิชาการ



การเปลี่ยนตำแหน่งเป็น ประเภทอำนาจการท้องถิ่น



การเปลี่ยนตำแหน่งเป็น ประเภทบริหารท้องถิ่น



การกำหนดรหัสเลขที่ตำแหน่งพนักงานส่วนท้องถิ่น

